

## EMBAUCHES ET TENSIONS à fin 2008

### – Bassin d'emploi de Cherbourg, Basse-Normandie

Le ratio de tension sert à mesurer les difficultés de recrutement en mettant en évidence le rapport entre le volume des offres déposées à l'ANPE par rapport aux demandes d'emploi. Plus ce ratio est élevé et plus il indique des tensions de recrutement.

Ratio de tension : Offres d'Emploi Enregistrées/Demandes d'Emploi Enregistrées *sur 1 année*

Supérieur à 1, le flux de dépôt d'offres est supérieur au flux d'inscriptions, le domaine professionnel ou le métier est alors considéré en « tension de recrutement ».

➤ Partant du principe que tout chômeur est logiquement inscrit à l'ANPE (la demande) mais que toutes les offres ne sont pas répertoriées par l'agence pour l'emploi (l'offre), on peut estimer qu'à partir d'un ratio de 0,75, on passe un seuil critique et que le domaine professionnel ou métier est alors en difficulté sensible de recrutement.

OEE : offres d'emploi enregistrées tout au long de l'année

Offres durables : part des contrats de +6 mois dans le total des offres

DEFM : demandeurs d'emploi enregistrés en fin de mois

Taux de satisfaction : il s'agit du taux de satisfaction des offres déposées sur l'année  
(Offres sorties des fichiers/offres effectivement satisfaites)

**En 2008, sur le bassin d'emploi de Cherbourg,**

**Ratio de tension global = 0,59**

↘ 0,62 au 31/12/2007

✓ 2 secteurs en forte tension

✓ 16 métiers en forte tension

✓ 1 secteur en tension sensible

✓ 9 métiers en tension sensible

**8.035 Offres d'emploi enregistrées**

↘ soit + 1,6% sur 1 an

**36% d'offres durables**

A suivre...

#### **La tension de recrutement selon les domaines professionnels**

Evolution annuelle du ratio de tension, comparaison bassin d'emploi/Basse-Normandie

Dynamique de recrutement des domaines comptant *le plus* d'offres d'emploi

#### **La tension de recrutement selon les métiers**

Evolution de la tension selon les métiers entre 2007 et 2008

Difficultés de recrutement sensibles à très tendues à déc. 2008 :

## LA TENSION DE RECRUTEMENT SELON LES DOMAINES PROFESSIONNELS

### Evolution annuelle 2003/2008 du ratio de tension

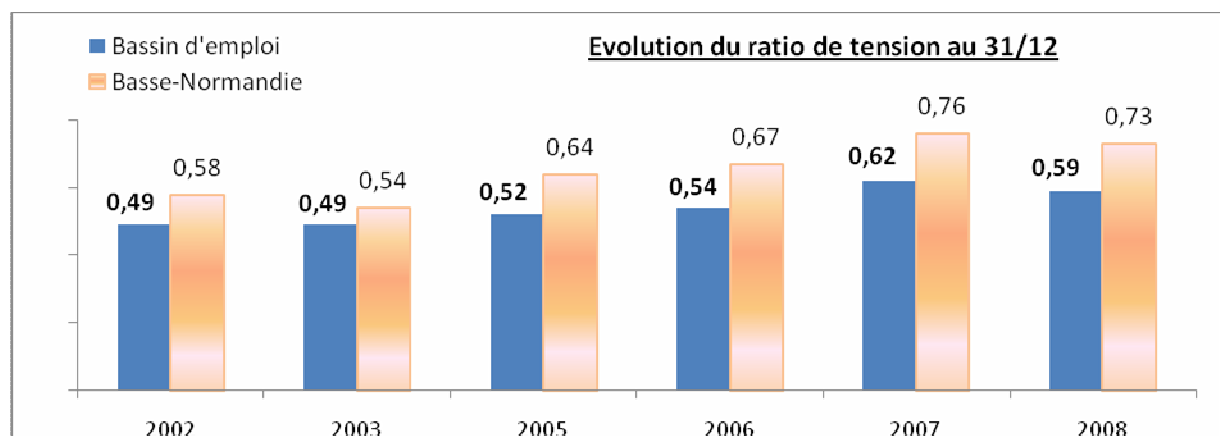
#### Comparaison Bassin d'emploi de Cherbourg/Basse-Normandie

DOMAINES PROFESSIONNELS	RATIO DE TENSION					Basse-Normandie 12/2008
	Bassin d'emploi					
	12/2008	12/2007	12/2006	12/2005	12/2003	
Agriculture, pêche, sylviculture	0,50	0,63	0,59	0,58	0,39	0,93
BTP	0,53	0,54	0,55	0,53	0,31	0,71
Electricité, électronique	0,45	0,70	0,78	0,74	0,17	0,77
Mécanique, travail des métaux	0,90	0,62	0,54	0,53	0,32	0,79
Industries de process ( chimie, plasturgie, métall., agro, pharmacie)	0,49	0,63	0,75	0,58	1,62	0,83
Industries légères (bois, ind. graphique)	0,39	0,43	0,48	0,46	0,40	0,77
Maintenance	0,63	0,71	0,46	0,45	0,65	0,72
Ingénieurs et cadres de l'industrie	0,59	1,18	1,00	0,91	0,45	0,59
Tourisme et transport	0,36	0,48	0,47	0,54	0,42	0,66
Artisanat	-	0,36	-	-	-	0,16
Gestion Administration	0,41	0,73	0,44	0,46	0,45	0,60
Informatique	1,18	0,70	1,08	0,81	0,17	0,45
Etudes et recherche	0,45	0,61	0,54	0,56	0,16	0,18
Fonction publique	0,53	0,45	0,45	0,34	0,5	0,61
Banques et assurances	0,17	0,25	0,31	0,16	0,24	0,52
Commerce	1,01	0,90	0,73	0,78	0,85	0,74
Hôtellerie, restauration, alimentation	0,68	0,74	0,76	0,75	1,15	1,06
Services aux particuliers	0,44	0,47	0,39	0,36	0,43	0,61
Communication, info., spectacle	0,21	0,34	0,25	0,24	0,13	0,4
Santé, action sociale, cult. et sportive	0,57	0,58	0,73	0,76	0,61	1,03
Enseignement et formation prof.	0,52	0,52	0,45	0,41	0,2	0,86
<b>TOTAL</b>	<b>0,59</b>	<b>0,62</b>	<b>0,54</b>	<b>0,52</b>	<b>0,49</b>	<b>0,73</b>

Source : DRTEFP, Indicateurs de tension par profession à décembre

Sur le bassin d'emploi de Cherbourg, le nombre de secteurs en tension forte a peu varié entre 2002 et 2008 (1 à 2 secteurs selon les années).

On peut également noter le peu de secteurs en tension sensible par rapport à la Basse-Normandie (soit 1 pour 6). Ce différentiel s'accroît d'ailleurs depuis 2006.



**Dynamique de recrutement des domaines comptant *le plus* d'offres d'emploi****Bassin d'emploi de Cherbourg**

DOMAINES PROFESSIONNELS	Bassin d'emploi Cherbourg					Ratio tension
	Offres enregistrées déc. 2007 à déc. 2008			dont offres durables		
	OEE	Part du total	Evol. 1 an	Part des offres	Evol. 1 an	12/2008
Agriculture, pêche, sylviculture	329	4%	-15%	25%	-5	0,50
BTP	985	12%	+13%	40%	-12,5	0,53
Mécanique, travail des métaux	725	9%	+65%	45%	+14	0,90
Tourisme et transport	360	4%	-12%	31%	-	0,36
Gestion administration	488	6%	-43%	49%	+24	0,41
Commerce	2.099	26%	+24%	18%	-8	1,01
Hôtellerie, restauration, alimentation	786	10%	-5%	57%	-7	0,68
Services aux particuliers	983	12%	+0,2%	31%	-9	0,44
Santé, action sociale, culturelle et sport.	361	4%	-9%	49%	-5	0,57
Informatique*	60	1%	+43%	70%	-11	1,18 *
<b>TOTAL</b>	<b>8.035</b>	<b>100%</b>	<b>+1,6%</b>	<b>36%</b>	<b>-3 pts</b>	<b>0,59</b>

Source : DRTEFP, Indicateurs de tension par profession à déc. 2008

\* les domaines professionnels *Ingénieurs et cadres de l'industrie* et *Informatique* ne sont pas des domaines qui offrent beaucoup d'emplois mais ils sont mentionnés dans ce tableau du fait de leur ratio en forte tension.

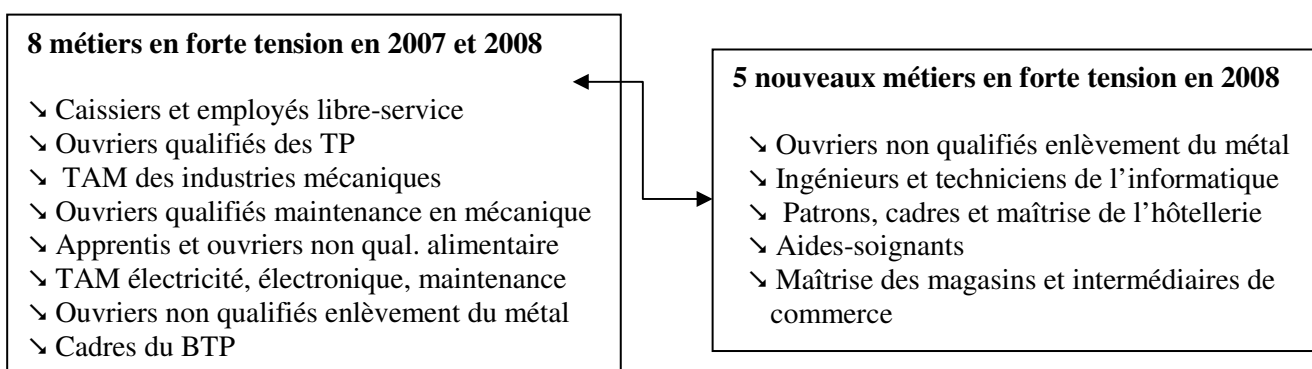
Les 9 domaines les plus recruteurs sont toujours les mêmes, quelques soient les années considérées. Quelques évolutions sont toutefois à noter :

→ Les 3 secteurs qui ont connu la plus forte progression d'offres en 2008 sont la Mécanique/travail des métaux, le Commerce, le BTP.

Ce sont les seuls qui ont vu leur ratio de tension progresser en 2008.

→ Le secteur des Services aux particuliers progresse en nombre d'offres et en ratio de tension.

→ On constate la décrue de l'Hôtellerie/restauration de la même façon (offres +ratio de tension)

**LA TENSION DE RECRUTEMENT SELON LES METIERS****Bassin d'emploi de Cherbourg**

**Difficultés de recrutement sensibles à très tendues à déc. 2008 :**

Classement par nombre d'offres (OEE) décroissant (Nbre d'offres &gt; 30) :

**Métiers en forte tension, Ratio > 1**

<b>Caissiers et employés libre-service</b>		Ratio = 2,44
Offres durables : 5%	Tx satisfaction : 99%	
OEE : 1.491		
Evol. 1 an : +62%	Evol. DEFM : +11%	
<b>Ouvriers qualifiés des TP, béton et extraction</b>		Ratio = 1,10
Offres durables : 52%	Tx satisfaction : 99%	
OEE : 145		
Evol. 1 an : +12%	Evol. DEFM : +25%	
<b>Ouvriers non qualifiés travaillant par enlèvement du métal</b>		Ratio = 1,03
Offres durables : 77%	Tx satisfaction : 95%	
OEE : 137		
Evol. 1 an : +372%	Evol. DEFM : +77%	
<b>Techniciens et agents de maîtrise des industries mécaniques</b>		Ratio = 2,13
Offres durables : 57%	Tx satisfaction : 73%	
OEE : 119		
Evol. 1 an : +29%	Evol. DEFM : -22%	
<b>Ouvriers qualifiés de la maintenance en mécanique</b>		Ratio = 1,55
Offres durables : 78%	Tx satisfaction : 88%	
OEE : 104		
Evol. 1 an : +53%	Evol. DEFM : +46%	
<b>Apprentis et ouvriers non qualifiés de l'alimentaire (hors IAA)</b>		Ratio = 1,27
Offres durables : 92%	Tx satisfaction : 77%	
OEE : 66		
Evol. 1 an : +14%	Evol. DEFM : +12%	
<b>Techniciens et agents de maîtrise électricité, électronique, maintenance</b>		Ratio = 1,32
Offres durables : 42%	Tx satisfaction : 82%	
OEE : 62		
Evol. 1 an : +41%	Evol. DEFM : +52%	
<b>Ingénieurs et techniciens de l'informatique</b>		Ratio = 1,18
Offres durables : 70%	Tx satisfaction : 81%	
OEE : 60		
Evol. 1 an : +43%	Evol. DEFM : -19%	
<b>Patrons, cadres et maîtrise de l'hôtellerie</b>		Ratio = 1,21
Offres durables : 96%	Tx satisfaction : 80%	
OEE : 51		
Evol. 1 an : +112%	Evol. DEFM : -44%	
<b>Aide-soignants</b>		Ratio = 1,38
Offres durables : 81%	Tx satisfaction : 95%	
OEE : 47		
Evol. 1 an : -10%	Evol. DEFM : +21%	
<b>Ouvriers qualifiés travaillant par enlèvement du métal</b>		Ratio = 1,23
Offres durables : 24%	Tx satisfaction : 79%	
OEE : 38		
Evol. 1 an : +9%	Evol. DEFM : +28%	
<b>Maîtrise des magasins et intermédiaires de commerce</b>		Ratio = 1,21
Offres durables : 77%	Tx satisfaction : 84%	
OEE : 35		
Evol. 1 an : +13%	Evol. DEFM : +14%	
<b>Cadres du BTP</b>		Ratio = 1,03
Offres durables : 87%	Tx satisfaction : 71%	
OEE : 31		
Evol. 1 an : -6%	Evol. DEFM : +13%	

**Métiers en tension sensible, 0,75<Ratio >1**

<b>Métiers</b>	<b>Ratio tension</b>	<b>OEE</b>
Ouvriers qualifiés travaillant par formage du métal, carros. auto	0,83	<b>208</b>
Charpentiers et menuisiers du bâtiment	0,77	<b>150</b>
Ouvriers non qualifiés des industries de process	0,79	70
Techniciens du BTP	0,82	68
Bouchers, charcutiers, traiteurs	0,92	46
Ajusteurs mécaniciens	0,81	25
Comptables	0,75	21
Employés de la fonction publique (C)	0,86	18
Employés de services divers	0,93	14

Source : DRTEFP, *Indicateurs de tension par profession à déc. 2008*